



# 重忠の 言い伝え

## ひよどり越え

1184年、一の谷に軍を構える平氏軍との戦いの際、険しい山を馬もろとも駆け下りる義経軍の中、重忠は愛馬を労り、担いで降りたといわれています。これが有名な「ひよどり越えの逆落とし」です。



## 銅拍子を打つ

静御前は源義経に愛されており、舞の名手として評判の高い人物でした。鶴岡八幡宮で義経をしのび、舞を舞った際、重忠は、銅拍子を打ち伴奏を務めました。



## 源頼朝からの信頼

忠実で優秀な武将であった重忠を高く評価していた源頼朝は、亡くなる際に重忠を枕元に呼び、『子ども達のこと頼んだぞ』と伝えたそうです。



# 旭区には 他にも見どころいっぱい!

### よこはま動物園ズーラシア B-1

日本最大級の動物園で人気のオカピをはじめ、ここでしか見られない珍しい動物も数多く飼育展示しています。



📍 鶴ヶ峰駅、三ツ境駅、JR横浜線・横浜市営地下鉄中山駅各駅からバスで約15分

### こども自然公園 D-9

桜や紅葉など四季折々の自然を楽しむことができます。また、アスレチックや動物とのふれあいも楽しめます。



📍 二俣川駅南口から徒歩20分、バス停 万騎が原中央下車徒歩3分

### 里山ガーデン 図外

春と秋に開催する『里山ガーデンフェスタ』では、大花壇が限定公開されます。



📍 鶴ヶ峰駅、三ツ境駅、JR横浜線・横浜市営地下鉄中山駅各駅からバスで約20分

### かたひら 帷子川親水緑道 F-4

帷子川の旧河川敷を活用した公園です。小川のせせらぎや野鳥のさえずりを楽しむことができます。



📍 鶴ヶ峰駅から徒歩3分

**アプリ(Avenza Maps)を使うとスマホやタブレットで地図を閲覧可能! 詳細地図や自分の位置情報を確認することができます。**

AvenzaMapsは世界中のフリーマップがダウンロードできるアプリです。この観光マップはAvenzaMapsを使うことで常に持ち歩くことが可能です。アプリはAvenzaMapsで検索するか、以下の二次元コードからダウンロード可能です。地図はアプリ内の地図の追加から、以下の二次元コードを読み取るか、ストアから「富山重忠ゆかりの地マップ」と検索することでダウンロード可能です。

地図のダウンロードは



アプリのダウンロードは



### ◆おもな参考文献◆

- 「旭区ふるさとの歴史再発見 鎌倉武将 富山重忠」旭区観光協会 平成22年
- 「旭区ふるさとの歴史再発見 富山重忠物語」横浜市旭区役所区政推進課 平成9年
- 「新・あさひ散歩」旭区観光協会 平成27年

旭区役所 地域振興課 〒241-0022 横浜市旭区鶴ヶ峰一丁目4番地12号 旭区役所本館2階  
TEL: 045-954-6095

発行: 令和3年12月



# 富山重忠 人物紹介

「富山重忠」について詳しくは



富山重忠は、鎌倉時代に活躍した武将で、人格、体力(腕力)、容姿、音楽的才能など、どれをとっても優れており、知・仁・勇を兼ね備えた武将でした。宇治川の戦いや一の谷の戦い、奥州征伐など様々な戦で勇敢に戦い、鎌倉幕府を開くときにも力をつくしたことから、源頼朝にたいへん信頼されていたと伝えられています。しかし頼朝の死後、鎌倉幕府の権力争いに巻き込まれ、鎌倉に向かう途中、北条氏との戦いにより鶴ヶ峰付近で討ち死にしました。



馬の博物館所蔵







# 畠山重忠関連史跡

E-5

## 畠山重忠公碑

バス停  
鶴ヶ峰駅下車  
徒歩8分



畠山重忠没後750年を記念し、昭和30年6月、鶴ヶ峰と埼玉県深谷市畠山(旧川本町)の有志により建立されました。碑は、水道道が厚木街道を横断する交差点の、見晴らしのよい場所に建っています。

C-8

## 重忠公遺烈碑

バス停  
住宅入口下車  
徒歩1分



明治25年に土地の有志57人により建立された石碑です。この地は「牧が原」といわれていましたが、ここに北条勢が数万騎の陣を構えたことから「万騎が原」といわれるようになったといわれています。

E-5

## 首塚

バス停  
鶴ヶ峰駅下車  
徒歩7分



重忠の首が、祭られた所といわれています。区役所裏側のやや小さな高い場所にあり、「首塚」と書かれた標柱が目印です。現在は、西向きですが、以前は南を向いていたといわれています。

E-4

## 六ツ塚

バス停  
薬王寺入口  
下車徒歩2分



畠山重忠をはじめ、一族郎党134騎を埋めたと伝えられている6つの塚があります。霊堂である薬王寺には重忠の霊が祭られており、毎年、命日の6月22日には慰霊祭が催されます。

E-5

## さかさ矢竹

バス停  
鶴ヶ峰駅下車徒歩8分

重忠が矢に当たった際に、「我が心正しければ、この矢に枝葉を生じ繁茂せよ」と言い、2本の矢を地面に突き立てました。この矢が根付き、毎年2本ずつ増え、茂り続けたといわれています。

E-4

## かごづか 駕籠塚

バス停  
鶴ヶ峰駅下車徒歩15分

畠山重忠の妻「菊の前」は、合戦の連絡を受け、急ぎ駆けつけました。しかし、この地で重忠戦死を聞いて悲しみ、自害しました。その場所に駕籠ごと埋葬されたといわれています。



# あさひの逸品 重忠ブランド

「あさひの逸品」の  
ご紹介ページは



区内で販売・提供されている食べ物・飲み物の中で特においしいと推薦のあったものや、旭区ならではの特色のあるものを「あさひの逸品」に認定しています。

## 重忠最中

旭区ゆかりの武将である畠山重忠の家紋を入れた最中です。味は胡麻餡と大納言餡の2種類を用意。午後のひとときに、最中を食べながら地元の歴史に思いを馳せてみては。

## 手作りの和菓子 若草 E-2

バス停  
旭区白根5-14-1  
9:00~19:00  
電話  
045-954-2228  
休  
水曜日



## 重忠銘茶

勇ましい重忠の姿が描かれたお茶。中蒸しの京都産宇治茶は香り高く、甘みと渋みが程よく調和されています。静岡産の深蒸し茶は香りと甘みのあるまろやかな味わい。

## (株) 佐々木園 C-8

バス停  
旭区万騎が原104  
9:00~19:00  
電話  
045-391-6110  
休  
毎月6日、16日、26日



## 旭の豆腐シリーズ

安心の国産大豆のみを使った手作り豆腐は地元でも有名。「旭の重忠」ブランドシリーズのおぼろ豆腐、蒸し大豆、豆乳も人気です。とろっと濃厚な豆乳は、甘みがあって飲みやすい味わい。

## 旭の重忠豆腐 青木屋 F-8

バス停  
旭区左近山16-1 左近山団地1-31-103  
電話  
045-351-7488  
営業時間  
10:00~18:30  
休  
日曜日



## 旭の重忠

重忠公ゆかりの埼玉県秩父市にある、寛延2年(1749年)創業の老舗酒造元・矢尾本店で造られた純米酒です。お燗でも、冷やでも楽しめる逸品です。

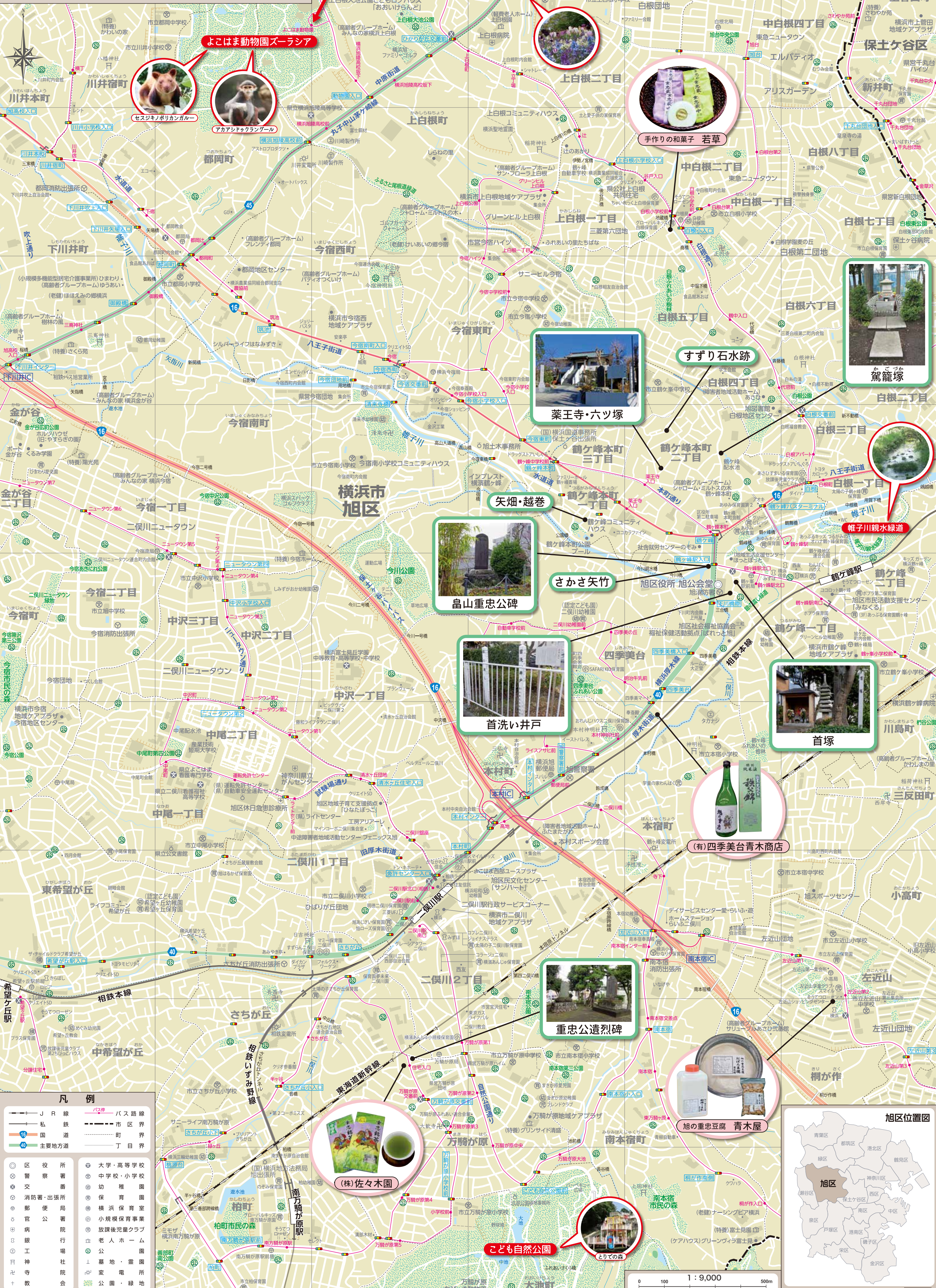
## (有) 四季美台青木商店 E-6

バス停  
旭区四季美台 16  
電話  
045-363-2211  
営業時間  
月~土 9:30~19:00 / 祝 9:30~18:00  
休  
日曜日





# 富士重忠 ゆかりの地マップ



凡例	
	J R 線
	私 鉄
	国 道
	主要地方道
	バス路線
	市区界
	町界
	丁目界
	区 役 所
	警 察 署
	消 防 署・出張所
	郵 便 局
	官 公 署
	病 院
	銀 行
	工 場
	神 社
	寺 院
	教 堂
	大 学・高等 学 校
	中 学 校・小 学 校
	幼 稚 園
	保 育 園
	横 濱 保 育 室
	小 規 模 保 育 業
	放 課 後 児 童 クラブ
	老 人 ホ ー ム
	公 園
	墓 地・霊 園
	変 電 所
	公 園・緑 地

