

横浜港大さん橋国際客船ターミナル



当施設には階段がなく、全階層をスロープで繋ぐバリアフリー設計となっております。インフォメーションカウンターにてベビーカー・車いすの無料貸出を行っており、電動車いす「WHILL」の試乗も受け付けております。

基本情報

住所	〒231-0023 神奈川県横浜市中区海岸通1-1-4
電話番号	045-211-2304
ホームページ	https://osanbashi.jp/
休館日	年中無休
アクセス	<ul style="list-style-type: none"> みなとみらい線「日本大通り駅」より徒歩7分 JR京浜東北・根岸線「関内駅」より徒歩15分 JR京浜東北・根岸線「桜木町駅」⇒横浜市営バス8・58・21系統or神奈中バス11系統「県庁前」下車 徒歩5分



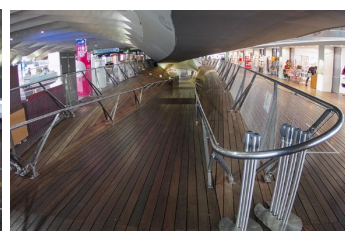
入口外部点字ブロック



施設内点字ブロック



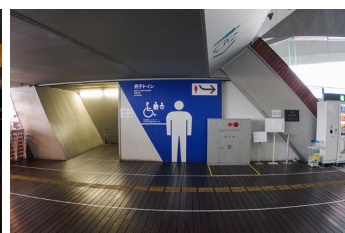
総合案内



施設内スロープ



一般・車いす共用エレベーター



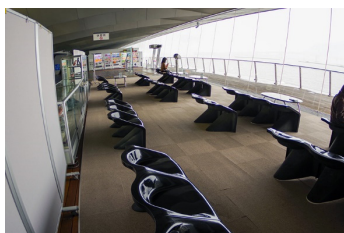
施設内サイン

バリアフリー付帯設備・機能

●緊急体制		
AED（自動体外式除細動器）設置台数	3台	
避難動線での配慮		スロープ利用のみで施設外に避難可能
●駐車場		
駐車場	有	
車いす仕様駐車区画数（幅350cm以上、出入口付近）	5台	通常より幅の広い駐車スペース20台
●出入口		
出入口に階段または2cm以上の段差【バリア】	無	
段差・階段に手すり	-	
階段・段差に対するスロープ（幅140cm以上）	-	
階段に車いすリフト	-	
出入口の幅が80cm以上	有	
出入口における自動ドア	有	
●施設内		
案内所	有	
施設内に2cm以上の段差【バリア】	無	
施設内に勾配5°（1/12）以上かつ長さ2m以上の急坂【バリア】	無	
段差に対するスロープ（幅140cm以上）	-	
段差に対する人的対応等の代替手段	-	
施設内の通路が140cm以上	有	
エスカレーター	無	
車いす対応エレベーター（入り口幅80cm以上、かごの奥行135cm以上）	有	
階段に車いすリフト	-	
休憩用ベンチ	有	ターミナルのロビーに多数
車いす対応・専用座席（観覧施設、のりもの）	-	
●バリアフリートイレ（多機能トイレ）		
バリアフリートイレ（多機能トイレ）	有	
男女別のバリアフリートイレ（多機能トイレ）	無	
自動スライドドア	有	
温水洗浄便座	有	
オストメイト対応	有	
ユニバーサルシート（大人も利用できるおむつ替えベッド）	無	
●一般トイレ		
手すり付小便器	有	
手すり付洋式便器	有	
乳幼児用いす付きの個室	無	
大きめサイズの個室（ベビーカーも入れる等）	無	
●車いす貸出		
手動車いす	有	
電動車いす（電動カート）	有	
●情報保証		
案内窓口での筆談ボード、コミュニケーションアプリ等での対応	有	
点字案内板または点字資料	有	
音声案内による対応（イヤホンガイド等）	無	
施設内における視覚障害者用点字誘導ブロック	有	外部から館内入口、インターホンまでの設置/館内入口から総合案内まで
その他		
●多言語対応		
外国語表記の案内表示	有	
やさしい日本語（ひらがな・ルビ）による案内表示	無	
従業員による通訳対応	有	
自動翻訳ツールによる対応	有	
●ベビーカー		
おむつ交換台	有	バリアフリートイレ5台
授乳室	有	
温水湯沸かし器又はポットの設置	無	
ベビーカー貸出	有	
ベビーカーの一時預かり（ベビーカー置き場）	無	
●割引制度等		
障害者・年齢（65歳以上等）による割引制度		駐車場3時間無料（障がい者割引、シニアドライバー割引）
その他のサービスや取組		

次ページに続く

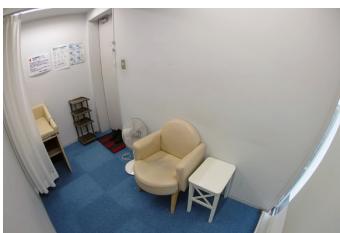
横浜港大さん橋国際客船ターミナル



休憩用チェア



多機能トイレ



授乳室



貸出用車いす（電動）



貸出用車いす（手動）



多言語案内パンフレット



AED設置